

Détecteur de mouvement
et de présence 2-en-1



Votre espace s'éclaire de votre présence

Les idées lumineuses



Confort



Economies



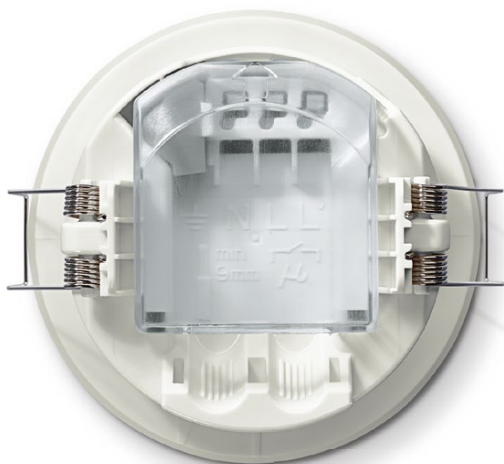
Solutions durables

africa.hager.com

:hager

**Comment accéder à
de nouvelles opportunités
sur le marché de l'éclairage
tout en favorisant
les économies d'énergie ?**

**C'est très simple :
en associant la détection de
présence et de mouvement
dans un seul appareil. Mission
accomplie avec notre dernière
génération d'équipements !**



**Design compact,
astucieux et discret,
idéal pour :**

- espaces de vie,
- couloirs,
- pièces annexes,
- espaces sanitaires,
- bâtiments tertiaires.

Caractéristiques techniques

Angle de détection	360° (EE804A et EE805A)
Tension d'alimentation	230 V 50 / 60 HZ
Hauteur de montage conseillée	2,5 m à 3,5 m
Puissance tube fluorescents	1000 W
Indice de protection	IP21 / IK04
Indice de protection électrique	classe II
Capacité de raccordement	1 à 2,5 mm ²
Dimensions produit (L x l x h)	saillie (EE8004A): Ø 105 x ép. 54 encastré (EE805A): Ø 85 x ép. 80



**Pour en savoir plus,
téléchargez
la notice produit.**

Les avantages pour vous

01

Installation rapide

Les détecteurs Hager 2-en-1 peuvent être montés en saillie ou encastrés :

- **Le détecteur en saillie EE804A**
se compose d'un socle amovible avec borne à vis. Il peut être fixé à n'importe quelle boîte DCL standard ou monté directement au plafond.
- **Le détecteur encastré EE805A**
est équipé d'un système de montage rapide sous forme de ressorts de fixation.

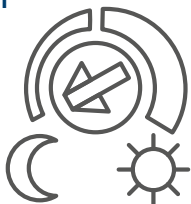
02

Réglages faciles

Tous les principaux paramètres d'éclairage peuvent être configurés à l'aide de deux potentiomètres facilement accessibles :

- **Le potentiomètre 1**
règle la luminosité de déclenchement (entre 5 et 1000 lux), permettant d'optimiser l'éclairage selon la lumière ambiante.
- **Le potentiomètre 2**
contrôle la plage de temporisation (entre 2 s et 30 min).

1



2

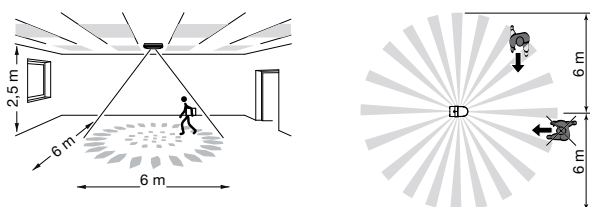


Les avantages pour vos clients

01

Détection hautement performante

Les nouveaux détecteurs Hager sont équipés d'un capteur infrarouge passif (PIR) fiable. À une hauteur d'installation de 2,5 m, la portée de la zone de détection est de 6 m pour les mouvements et de 4 m pour la présence.



02

Durée de vie du produit prolongée

La technologie zéro-crossing calcule le passage à zéro de la tension alternative et maintient le courant d'appel à un minimum. Elle protège ainsi les contacts du relais et prolonge la durée de vie du produit, même en cas de fréquence d'utilisation élevée. Cette technologie est appropriée pour toutes les lampes à basse consommation (LFC, LED, etc).

03

Des économies durables

L'installation de détecteurs de mouvement et de présence permet d'économiser jusqu'à 90% de l'énergie nécessaire à l'éclairage. Et ce n'est pas le seul avantage : les nouveaux appareils Hager séduiront vos clients par leur très faible puissance absorbée en veille de seulement 0,3 W. Ils ont désormais deux bonnes raisons d'investir dans un détecteur !



Hager Electro SAS

132 Boulevard d'Europe

67215 Obernai cedex

France

africa.hager.com

Pour en savoir plus, contactez votre partenaire local: