



13 x 24, longueur 2,10 m

ATA122009010

| Description | Cond. | Référence |
|---|-------|--------------|
| Moulure ATA 12x20 2,1ml BP | 84 | ATA122009010 |
| Moulure ATA 12x20 2,1ml MARRON | 84 | ATA122008014 |
| Angle Extérieur variable ATA 12X20 BP | 1 | ATA122039010 |
| Angle Extérieur variable M | 1 | ATA122038014 |
| Angle Intérieur variable ATA 12X20 BP | 1 | ATA122049010 |
| Angle Intérieur variable M | 1 | ATA122048014 |
| Angle Plat ATA 12X20 BP | 1 | ATA122059010 |
| Angle plat pour ATHEA 12x20mm marron | 1 | ATA122058014 |
| Embout pour ATHEA 12x20mm blanc pure | 1 | ATA122069010 |
| Embout pour ATHEA 12x20mm marron | 1 | ATA122068014 |
| Joint de fond et couvercle ATA 12X20 BP | 1 | ATA122079010 |
| Joint de fond et couvercle M | 1 | ATA122078014 |
| Té, Dérivation, 3D ATA 12X20 BP | 1 | ATA122089010 |
| Té, Dérivation, 3D M | 1 | ATA122088014 |
| Adapteur, EK-ATEHA, blanc paloma | 1 | M55609010 |
| Support app.saillie Legrand, ATA 12x20 BP | 1 | ATA122199010 |
| Support app.saillie Legrand, ATA 12x20 M | 1 | ATA122198014 |
| Support double app.saillie LG, ATA1220 BP | 1 | ATA122499010 |
| Support Profil pour ATA 12x20 BP | 1 | ATA122299010 |
| Support Profil pour ATA 12x20 M | 1 | ATA122298014 |
| Support Alréa pour ATA 12x20 bp | 1 | ATA122399010 |



13 x 24, longueur 2,10 m, 1 cloison

ATA122019010

| Description | Cond. | Référence |
|---|-------|--------------|
| MOULURE ATA 12X20 L=2,10M 1 CLOISON BP | 84 | ATA122019010 |
| MOULURE ATA 12X20 L=2,10M 1 CLOISON | 84 | ATA122018014 |
| Angle Extérieur variable ATA 12X20 BP | 1 | ATA122039010 |
| Angle Extérieur variable M | 1 | ATA122038014 |
| Angle Intérieur variable ATA 12X20 BP | 1 | ATA122049010 |
| Angle Intérieur variable M | 1 | ATA122048014 |
| Angle Plat ATA 12X20 BP | 1 | ATA122059010 |
| Angle plat pour ATHEA 12x20mm marron | 1 | ATA122058014 |
| Embout pour ATHEA 12x20mm blanc pure | 1 | ATA122069010 |
| Embout pour ATHEA 12x20mm marron | 1 | ATA122068014 |
| Joint de fond et couvercle ATA 12X20 BP | 1 | ATA122079010 |
| Joint de fond et couvercle M | 1 | ATA122078014 |
| Té, Dérivation, 3D ATA 12X20 BP | 1 | ATA122089010 |
| Té, Dérivation, 3D M | 1 | ATA122088014 |
| Adapteur, EK-ATEHA, blanc paloma | 1 | M55609010 |
| Support app.saillie Legrand, ATA 12x20 BP | 1 | ATA122199010 |
| Support app.saillie Legrand, ATA 12x20 M | 1 | ATA122198014 |
| Support double app.saillie LG, ATA1220 BP | 1 | ATA122499010 |
| Support Profil pour ATA 12x20 BP | 1 | ATA122299010 |
| Support Profil pour ATA 12x20 M | 1 | ATA122298014 |
| Support Alréa pour ATA 12x20 bp | 1 | ATA122399010 |

13 x 32, longueur 2,10 m

| Description | Cond. | Référence |
|---|-------|---------------------|
| MOULURE ATA 12X30 L=2,10M BP | 60 | ATA123009010 |
| Angle Extérieur variable BP | 1 | ATA123039010 |
| Angle Extérieur variable M | 1 | ATA123038014 |
| Angle Intérieur variable BP | 1 | ATA123049010 |
| Angle Intérieur variable M | 1 | ATA123048014 |
| Angle plat pur ATHEA 12x30mm blanc pure | 1 | ATA123059010 |
| Angle plat pour ATHEA 12x30mm marron | 1 | ATA123058014 |
| Embout pour ATHEA 12x30mm blanc pure | 1 | ATA123069010 |
| Embout pour ATHEA 12x30mm marron | 1 | ATA123068014 |
| Joint de fond et couvercle BP | 1 | ATA123079010 |
| Joint de fond et couvercle M | 1 | ATA123078014 |
| Té, Dérivation, 3D BP | 1 | ATA123089010 |
| Té, Dérivation, 3D M | 1 | ATA123088014 |
| Adapteur, EK-ATEHA, blanc paloma | 1 | M55609010 |
| Supp. app.saillie Legrand, ATA12/16x30 BP | 1 | ATA123199010 |
| Support app.saillie Legrand, ATA12/16x30M | 1 | ATA123198014 |
| Supp.double app.saillie LG, ATA12/1630 BP | 1 | ATA123499010 |
| Support Profil pour ATA12x30 et 16x30 BP | 1 | ATA123299010 |
| Support Profil pour ATA 12x30 et 16x30 M | 1 | ATA123298014 |
| Support Alréa pour ATA 12 / 16x30 bp | 1 | ATA123399010 |



ATA123009010

13 x 32, longueur 2,10 m, 1 cloison

| Description | Cond. | Référence |
|---|-------|---------------------|
| MOULURE ATA 12X30 L=2,10M 1 CLOISON BP | 60 | ATA123019010 |
| MOULURE ATA12X30 L=2,10M 1CLOISON MARRON | 60 | ATA123018014 |
| Angle Extérieur variable BP | 1 | ATA123039010 |
| Angle Extérieur variable M | 1 | ATA123038014 |
| Angle Intérieur variable BP | 1 | ATA123049010 |
| Angle Intérieur variable M | 1 | ATA123048014 |
| Angle plat pur ATHEA 12x30mm blanc pure | 1 | ATA123059010 |
| Angle plat pour ATHEA 12x30mm marron | 1 | ATA123058014 |
| Embout pour ATHEA 12x30mm blanc pure | 1 | ATA123069010 |
| Embout pour ATHEA 12x30mm marron | 1 | ATA123068014 |
| Joint de fond et couvercle BP | 1 | ATA123079010 |
| Joint de fond et couvercle M | 1 | ATA123078014 |
| Té, Dérivation, 3D BP | 1 | ATA123089010 |
| Té, Dérivation, 3D M | 1 | ATA123088014 |
| Adapteur, EK-ATEHA, blanc paloma | 1 | M55609010 |
| Supp. app.saillie Legrand, ATA12/16x30 BP | 1 | ATA123199010 |
| Support app.saillie Legrand, ATA12/16x30M | 1 | ATA123198014 |
| Supp.double app.saillie LG, ATA12/1630 BP | 1 | ATA123499010 |
| Support Profil pour ATA12x30 et 16x30 BP | 1 | ATA123299010 |
| Support Profil pour ATA 12x30 et 16x30 M | 1 | ATA123298014 |
| Support Alréa pour ATA 12 / 16x30 bp | 1 | ATA123399010 |



ATA123019010



16 x 32, longueur 2,10 m

ATA163009010

| Description | Cond. | Référence |
|---|-------|--------------|
| MOULURE ATA 16X30 L=2,10m BP | 50 | ATA163009010 |
| MOULURE ATA 16X30 L=2,10m MARRON | 50 | ATA163008014 |
| Angle Extérieur variable BP | 1 | ATA163039010 |
| Angle Extérieur variable M | 1 | ATA163038014 |
| Angle Intérieur variable BP | 1 | ATA163049010 |
| Angle Intérieur variable M | 1 | ATA163048014 |
| Angle plat pour ATHEA 16x30mm blanc pure | 1 | ATA163059010 |
| Angle plat pour ATHEA 16x30mm marron | 1 | ATA163058014 |
| Embout pour ATHEA 16x30mm blanc pure | 1 | ATA163069010 |
| Embout pour ATHEA 16x30mm marron | 1 | ATA163068014 |
| Joint de fond et couvercle BP | 1 | ATA163079010 |
| Joint de fond et couvercle M | 1 | ATA163078014 |
| Té, Dérivation, 3D BP | 1 | ATA163089010 |
| Té, Dérivation, 3D M | 1 | ATA163088014 |
| Adapteur, EK-ATEHA, blanc paloma | 1 | M55609010 |
| Supp. app.saillie Legrand, ATA12/16x30 BP | 1 | ATA123199010 |
| Support app.saillie Legrand, ATA12/16x30M | 1 | ATA123198014 |
| Supp.double app.saillie LG, ATA12/1630 BP | 1 | ATA123499010 |
| Support Profil pour ATA12x30 et 16x30 BP | 1 | ATA123299010 |
| Support Profil pour ATA 12x30 et 16x30 M | 1 | ATA123298014 |
| Support Alréa pour ATA 12 / 16x30 bp | 1 | ATA123399010 |



16 x 32, longueur 2,10 m, 1 cloison

ATA163019010

| Description | Cond. | Référence |
|---|-------|--------------|
| MOULURE ATA 16X30 L=2,10m 1 CLOISON BP | 50 | ATA163019010 |
| MOULURE ATA 16X30 L=2,10m 1 CLOISON MAR | 50 | ATA163018014 |
| Angle Extérieur variable BP | 1 | ATA163039010 |
| Angle Extérieur variable M | 1 | ATA163038014 |
| Angle Intérieur variable BP | 1 | ATA163049010 |
| Angle Intérieur variable M | 1 | ATA163048014 |
| Angle plat pour ATHEA 16x30mm blanc pure | 1 | ATA163059010 |
| Angle plat pour ATHEA 16x30mm marron | 1 | ATA163058014 |
| Embout pour ATHEA 16x30mm blanc pure | 1 | ATA163069010 |
| Embout pour ATHEA 16x30mm marron | 1 | ATA163068014 |
| Joint de fond et couvercle BP | 1 | ATA163079010 |
| Joint de fond et couvercle M | 1 | ATA163078014 |
| Té, Dérivation, 3D BP | 1 | ATA163089010 |
| Té, Dérivation, 3D M | 1 | ATA163088014 |
| Adapteur, EK-ATEHA, blanc paloma | 1 | M55609010 |
| Supp. app.saillie Legrand, ATA12/16x30 BP | 1 | ATA123199010 |
| Support app.saillie Legrand, ATA12/16x30M | 1 | ATA123198014 |
| Supp.double app.saillie LG, ATA12/1630 BP | 1 | ATA123499010 |
| Support Profil pour ATA12x30 et 16x30 BP | 1 | ATA123299010 |
| Support Profil pour ATA 12x30 et 16x30 M | 1 | ATA123298014 |
| Support Alréa pour ATA 12 / 16x30 bp | 1 | ATA123399010 |



6 x 32, longueur 2,10 m

ATA630009010

| Description | Cond. | Référence |
|-----------------------------|-------|--------------|
| Moulure pour Point Lumineux | 46 | ATA630009010 |

Accessoires

| Description | Cond. | Référence |
|--|-------|--------------|
| Point de centre pour ATEHA blanc pure | 1 | ATA630599010 |
| Boîte de dérivation 75x75 bp | 1 | ATA707599010 |
| Boîte de dérivation 75x75 M | 1 | ATA707598014 |
| Boîte de dérivation 115x115 BP | 1 | ATA711599010 |
| Boîte de dérivation 115x115 M | 1 | ATA711598014 |
| Dérivation EK sur ATA | 1 | L27809010 |
| Point de centre DCL pour ATEHA, RAL 9010 | 1 | ATA630699010 |
| Support Universel 60 mm + Adaptat. ATA | 1 | ATA806099010 |
| Support Universel 60 mm pour ATA / LF | 1 | ATA806199010 |



ATA630599010

13 x 52

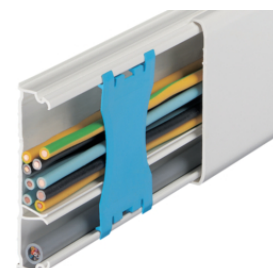
| Description | Cond. | Référence |
|---|-------|--------------|
| MOULURE ATA 12X50 BP | 48 | ATA125009010 |
| MOULURE ATA 12X50 MARRON | 48 | ATA125008014 |
| Angle Extérieur variable BP | 1 | ATA125039010 |
| Angle Extérieur variable M | 1 | ATA125038014 |
| Angle Intérieur variable BP | 1 | ATA125049010 |
| Angle Intérieur variable M | 1 | ATA125048014 |
| Angle plat pour ATHEA 12x50mm blanc pure | 1 | ATA125059010 |
| Angle plat pour ATHEA 12x50mm marron | 1 | ATA125058014 |
| Embout pour ATHEA 12x50mm blanc pure | 1 | ATA125069010 |
| Embout pour ATHEA 12x50mm marron | 1 | ATA125068014 |
| Joint de fond et couvercle BP | 1 | ATA125079010 |
| Joint de fond et couvercle M | 1 | ATA125078014 |
| Té, Dérivation, 3D BP | 1 | ATA125089010 |
| Té, Dérivation, 3D M | 1 | ATA125088014 |
| Supp. app.saillie Legrand, ATA12/20x50 BP | 1 | ATA125199010 |
| Support app.saillie Legrand, ATA12/20x50M | 1 | ATA125198014 |
| Supp.double app.saillie LG, ATA12/2050 BP | 1 | ATA125499010 |
| Support Profil pour ATA12x50 et 20x50 BP | 1 | ATA125299010 |
| Support Profil pour ATA 12x50 et 20x50 M | 1 | ATA125298014 |
| Support Alréa pour ATA 12/20x50 bp | 1 | ATA125399010 |



ATA125009010

13 x 52, 1 cloison

| Description | Cond. | Référence |
|---|-------|--------------|
| MOULURE ATA 12X50 1 CLOISON BP | 48 | ATA125019010 |
| MOULURE ATA 12X50 1 CLOISON MARRON | 48 | ATA125018014 |
| Angle Extérieur variable BP | 1 | ATA125039010 |
| Angle Extérieur variable M | 1 | ATA125038014 |
| Angle Intérieur variable BP | 1 | ATA125049010 |
| Angle Intérieur variable M | 1 | ATA125048014 |
| Angle plat pour ATHEA 12x50mm blanc pure | 1 | ATA125059010 |
| Angle plat pour ATHEA 12x50mm marron | 1 | ATA125058014 |
| Embout pour ATHEA 12x50mm blanc pure | 1 | ATA125069010 |
| Embout pour ATHEA 12x50mm marron | 1 | ATA125068014 |
| Joint de fond et couvercle BP | 1 | ATA125079010 |
| Joint de fond et couvercle M | 1 | ATA125078014 |
| Té, Dérivation, 3D BP | 1 | ATA125089010 |
| Té, Dérivation, 3D M | 1 | ATA125088014 |
| Supp. app.saillie Legrand, ATA12/20x50 BP | 1 | ATA125199010 |
| Support app.saillie Legrand, ATA12/20x50M | 1 | ATA125198014 |
| Supp.double app.saillie LG, ATA12/2050 BP | 1 | ATA125499010 |
| Support Profil pour ATA12x50 et 20x50 BP | 1 | ATA125299010 |
| Support Profil pour ATA 12x50 et 20x50 M | 1 | ATA125298014 |
| Support Alréa pour ATA 12/20x50 bp | 1 | ATA125399010 |



ATA12501



13 x 52, 2 cloisons

ATA125029010

| Description | Cond. | Référence |
|---|-------|--------------|
| MOULURE ATA 12X50 2 CLOISONS BP | 48 | ATA125029010 |
| MOULURE ATA 12X50 2 CLOISONS MARRON | 48 | ATA125028014 |
| Angle Extérieur variable BP | 1 | ATA125039010 |
| Angle Extérieur variable M | 1 | ATA125038014 |
| Angle Intérieur variable BP | 1 | ATA125049010 |
| Angle Intérieur variable M | 1 | ATA125048014 |
| Angle plat pour ATHEA 12x50mm blanc pure | 1 | ATA125059010 |
| Angle plat pour ATHEA 12x50mm marron | 1 | ATA125058014 |
| Embout pour ATHEA 12x50mm blanc pure | 1 | ATA125069010 |
| Embout pour ATHEA 12x50mm marron | 1 | ATA125068014 |
| Joint de fond et couvercle BP | 1 | ATA125079010 |
| Joint de fond et couvercle M | 1 | ATA125078014 |
| Té, Dérivation, 3D BP | 1 | ATA125089010 |
| Té, Dérivation, 3D M | 1 | ATA125088014 |
| Supp. app.saillie Legrand, ATA12/20x50 BP | 1 | ATA125199010 |
| Support app.saillie Legrand, ATA12/20x50M | 1 | ATA125198014 |
| Supp.double app.saillie LG, ATA12/2050 BP | 1 | ATA125499010 |
| Support Profil pour ATA12x50 et 20x50 BP | 1 | ATA125299010 |
| Support Profil pour ATA 12x50 et 20x50 M | 1 | ATA125298014 |
| Support Alréa pour ATA 12/20x50 bp | 1 | ATA125399010 |



20 x 52

ATA205009010

| Description | Cond. | Référence |
|---|-------|--------------|
| MOULURE ATA 20X50 BP | 32 | ATA205009010 |
| MOULURE ATA 20X50 MARRON | 32 | ATA205008014 |
| Angle Extérieur variable BP | 1 | ATA205039010 |
| Angle Extérieur variable M | 1 | ATA205038014 |
| Angle Intérieur variable BP | 1 | ATA205049010 |
| Angle Intérieur variable M | 1 | ATA205048014 |
| Angle plat pour ATHEA 20x50mm blanc pure | 1 | ATA205059010 |
| Angle plat pour ATHEA 20x50mm marron | 1 | ATA205058014 |
| Embout pour ATHEA 20x50mm blanc pure | 1 | ATA205069010 |
| Embout pour ATHEA 20x50mm marron | 1 | ATA205068014 |
| Joint de fond et couvercle BP | 1 | ATA205079010 |
| Joint de fond et couvercle M | 1 | ATA205078014 |
| Té, Dérivation, 3D BP | 1 | ATA205089010 |
| Té, Dérivation, 3D M | 1 | ATA205088014 |
| Supp. app.saillie Legrand, ATA12/20x50 BP | 1 | ATA125199010 |
| Support app.saillie Legrand, ATA12/20x50M | 1 | ATA125198014 |
| Supp.double app.saillie LG, ATA12/2050 BP | 1 | ATA125499010 |
| Support Profil pour ATA12x50 et 20x50 BP | 1 | ATA125299010 |
| Support Profil pour ATA 12x50 et 20x50 M | 1 | ATA125298014 |
| Support Alréa pour ATA 12/20x50 bp | 1 | ATA125399010 |

20 x 52, 1 cloison

| Description | Cond. | Référence |
|---|-------|---------------------|
| MOULURE ATA 20X50 1 CLOISON BP | 32 | ATA205019010 |
| MOULURE ATA 20X50 1 CLOISON MARRON | 32 | ATA205018014 |
| Angle Extérieur variable BP | 1 | ATA205039010 |
| Angle Extérieur variable M | 1 | ATA205038014 |
| Angle Intérieur variable BP | 1 | ATA205049010 |
| Angle Intérieur variable M | 1 | ATA205048014 |
| Angle plat pour ATHEA 20x50mm blanc pure | 1 | ATA205059010 |
| Angle plat pour ATHEA 20x50mm marron | 1 | ATA205058014 |
| Embout pour ATHEA 20x50mm blanc pure | 1 | ATA205069010 |
| Embout pour ATHEA 20x50mm marron | 1 | ATA205068014 |
| Joint de fond et couvercle BP | 1 | ATA205079010 |
| Joint de fond et couvercle M | 1 | ATA205078014 |
| Té, Dérivation, 3D BP | 1 | ATA205089010 |
| Té, Dérivation, 3D M | 1 | ATA205088014 |
| Supp. app.saillie Legrand, ATA12/20x50 BP | 1 | ATA125199010 |
| Support app.saillie Legrand, ATA12/20x50M | 1 | ATA125198014 |
| Supp.double app.saillie LG, ATA12/2050 BP | 1 | ATA125499010 |
| Support Profil pour ATA12x50 et 20x50 BP | 1 | ATA125299010 |
| Support Profil pour ATA 12x50 et 20x50 M | 1 | ATA125298014 |
| Support Alréa pour ATA 12/20x50 bp | 1 | ATA125399010 |



ATA205019010

20 x 52, 2 cloisons

| Description | Cond. | Référence |
|---|-------|---------------------|
| MOULURE ATA 20X50 2 CLOISONS BP | 32 | ATA205029010 |
| MOULURE ATA 20X50 2 CLOISONS MARRON | 32 | ATA205028014 |
| Angle Extérieur variable BP | 1 | ATA205039010 |
| Angle Extérieur variable M | 1 | ATA205038014 |
| Angle Intérieur variable BP | 1 | ATA205049010 |
| Angle Intérieur variable M | 1 | ATA205048014 |
| Angle plat pour ATHEA 20x50mm blanc pure | 1 | ATA205059010 |
| Angle plat pour ATHEA 20x50mm marron | 1 | ATA205058014 |
| Embout pour ATHEA 20x50mm blanc pure | 1 | ATA205069010 |
| Embout pour ATHEA 20x50mm marron | 1 | ATA205068014 |
| Joint de fond et couvercle BP | 1 | ATA205079010 |
| Joint de fond et couvercle M | 1 | ATA205078014 |
| Té, Dérivation, 3D BP | 1 | ATA205089010 |
| Té, Dérivation, 3D M | 1 | ATA205088014 |
| Supp. app.saillie Legrand, ATA12/20x50 BP | 1 | ATA125199010 |
| Support app.saillie Legrand, ATA12/20x50M | 1 | ATA125198014 |
| Supp.double app.saillie LG, ATA12/2050 BP | 1 | ATA125499010 |
| Support Profil pour ATA12x50 et 20x50 BP | 1 | ATA125299010 |
| Support Profil pour ATA 12x50 et 20x50 M | 1 | ATA125298014 |
| Support Alréa pour ATA 12/20x50 bp | 1 | ATA125399010 |



ATA205029010

20 x 74

| Description | Cond. | Référence |
|--|-------|---------------------|
| MOULURE ATA 20X75 2 CLOISONS BP | 24 | ATA207529010 |
| MOULURE ATA 20X75 2 CLOISONS MARRON | 24 | ATA207528014 |
| Angle Extérieur variable BP | 1 | ATA207539010 |
| Angle Extérieur variable M | 1 | ATA207538014 |
| Angle Intérieur variable BP | 1 | ATA207549010 |
| Angle Intérieur variable M | 1 | ATA207548014 |
| Angle plat pour ATHEA 20x75mm blanc pure | 1 | ATA207559010 |
| Angle plat pour ATHEA 20x75mm marron | 1 | ATA207558014 |
| Embout pour ATHEA 20x75mm blanc pure | 1 | ATA207569010 |
| Embout pour ATHEA 20x75mm marron | 1 | ATA207568014 |
| Joint de fond et couvercle BP | 1 | ATA207579010 |
| Joint de fond et couvercle M | 1 | ATA207578014 |
| Té, Dérivation, 3D BP | 1 | ATA207589010 |
| Té, Dérivation, 3D M | 1 | ATA207588014 |



ATA207529010



ATA630599010

Accessoires

| Description | Cond. | Référence |
|--|-------|---------------------|
| Point de centre pour ATEHA blanc pure | 1 | ATA630599010 |
| Boîte de dérivation 75x75 bp | 1 | ATA707599010 |
| Boîte de dérivation 75x75 M | 1 | ATA707598014 |
| Boîte de dérivation 115x115 BP | 1 | ATA711599010 |
| Boîte de dérivation 115x115 M | 1 | ATA711598014 |
| Dérivation EK sur ATA | 1 | L27809010 |
| Point de centre DCL pour ATEHA, RAL 9010 | 1 | ATA630699010 |
| Support Universel 60 mm + Adaptat. ATA | 1 | ATA806099010 |
| Support Universel 60 mm pour ATA / LF | 1 | ATA806199010 |