

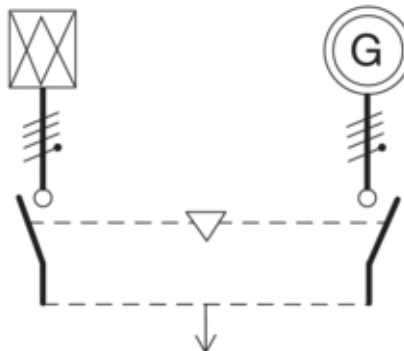


Commutat 4P 250A

HI454

source
d'alim.
normale

source
d'alim. de
secours



Architecture

Type de commande	poignée rotative longue
Type de boîtier	Produit complet
Nombre de pôles	4 P
Type de pôles	4 P

Fonctions

Fonction inverseur	oui
--------------------	-----

Commandes & indicateurs

Commande motorisée intégrée	non
-----------------------------	-----

Principales caractéristiques électriques

Fréquence assignée	50/60 Hz
Tension assignée d'emploi Ue	380/400/500/690 V

Tension

Tension assignée d'isolement	800 V
Tension assignée de tenue aux chocs	8000 V
Tension assignée d'emploi en continue	260/400/500 V

Intensité du courant

Courant assigné d'emploi en AC21 en catégorie A	250 A
Courant assigné d'emploi en AC21 en catégorie B	250 A
Courant assigné d'emploi en AC22 en catégorie A	250 A
Courant assigné d'emploi en AC22 en catégorie B	250 A
Courant assigné d'emploi en AC23 en catégorie A	250 A
Courant assigné d'emploi en AC23 en catégorie B	250 A
Courant court-circuit avec fusible gI-gG	50 kA
Courant assigné admissible courte durée Icw	8 kA
Courant assigné admissible sous 1 seconde	8 kA
Courant thermique en air libre	250 A

Puissance

Puissance utile sous 440/500V 50Hz	160 kW
Puissance utile sous 660V 50Hz	110 kW
Puissance utile sous 380/415V 50Hz	132 kW
Puissance dissipée par pôle à In	5,9 W
Puissance dissipée totale sous IN	17,4 W

Endurance

Endurance électrique à charge nominale en AC21 en nombre de cycles	1000
Endurance électrique à charge nominale en AC22 en nombre de cycles	200
Endurance mécanique nombre de manoeuvres	10000

Porte, couvercle

Cadenassable	oui
--------------	-----

Connexion

Section de raccordement en câble rigide	95 / 150mm ²
Type de connexion	plage de raccordement

Equipement

Commande motorisée optionnelle	non
--------------------------------	-----

Standards

Texte norme	IEC 60947-3
Directive européenne RoHS	conformité volontaire
Directive européenne WEEE	concerné

Sécurité

Indice de protection IP	IP00
-------------------------	------

Conditions d'utilisation

Température de stockage	-40 à 70 °C
Tropicalisation/humidité/Exécution	OUI selon CEI 68-2-30